



Evropská unie
Evropský sociální fond
Operační program Zaměstnanost

Střednědobé plánování rozvoje sociálních služeb na SO ORP Konice

Podpora střednědobého plánování sociálních služeb Konicka

CZ.03.2.63/0.0/0.0/16_063/0006527

Charita Konice

Město Konice

Středisko rozvoje sociálních služeb, o.p.s. Jeseník



KPSSKONICKA

SO ORP Konice

- Rozloha: 177,9 km²
- Počet obyvatel: 10 720 (údaje dle ČSÚ k 1.1.2019)
- Počet obcí: 21



Základní údaje o území



Bohuslavice, Brodek u Konice, Březsko, Budětsko, Dzbel,
Hačky, Horní Štěpánov, Hvozd, Jesenec, Kladky, Konice,
Lipová, Ludmírov, Ochoz, Polomí, Raková u Konice, Rakůvka,
Skřípov, Stražisko, Suchdol

Členské obce Mikroregionu Konicko

Příroda

- Přírodní park **Kladecko**, přírodní rezervace **Průchodnice**, **Špraněk** a **Rudka**, přírodní památka **na Kozénku**, **Taramka** a **Skřípovský mokřad**.

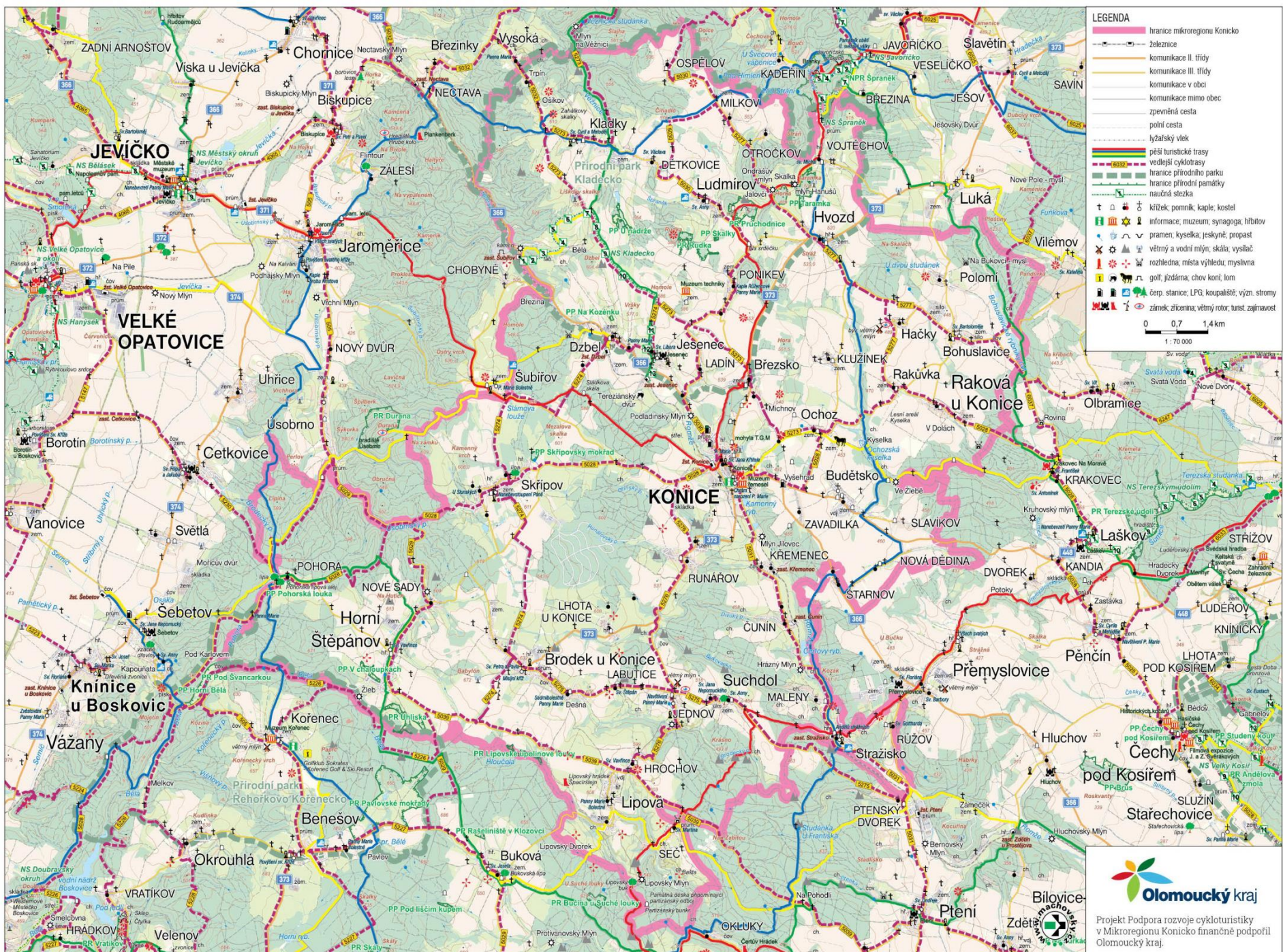
Významné památky Mikroregionu

- **Hačky** – zrekonstruovaný **větrný mlýn**
- **Horní Štěpánov** – nad obcí vrch **Durana** se zbytky středověkého hradiště ze 13. Století
- **Hvozd** – historická stavba **vodního mlýna**
- **Jesenec** – **barokní komplex** s budovou zámku a farním kostelem – dílo architekta Jana Santiniho Aichla
- **Kladky** – „**mlýn na Bělé**“ ze 16. Století
- **Lipová** – v okolí **Malé Hradisko**, **nejstarší keltské oppidum** na území ČR (z 2.-1. Stol. př. n. l.)
- **Suchdol** – **areál kostela Navštívení panny Marie s mariánskou zahradou a studánkou**, v okolí obce **starobylý větrný mlýn**





- **Konice – barokní zámek** z roku 1720 sloužil jako letní rezidence řádu premonstrátů kláštera Hradiska v Olomouci



LEGENDA

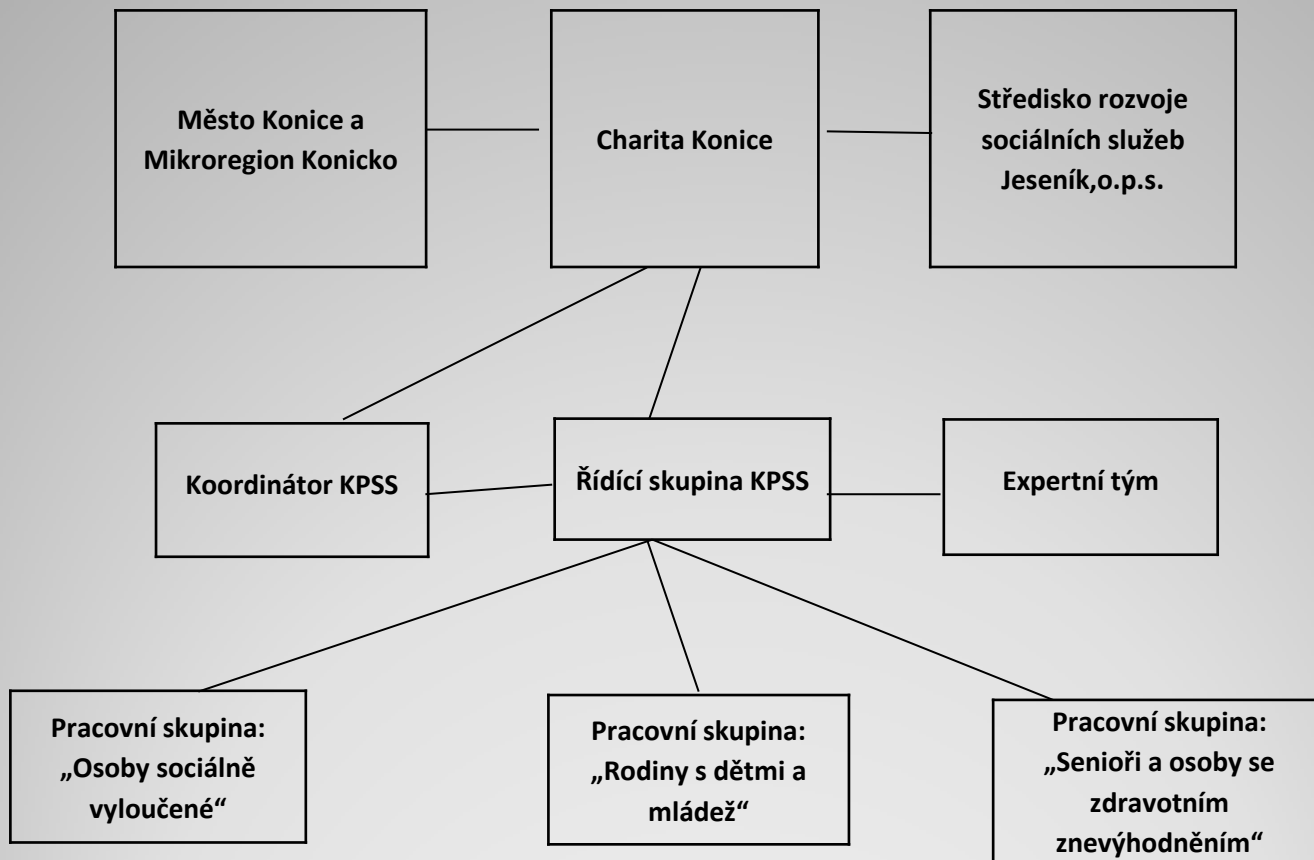
- hranice mikroregionu Koničky
- železnice
- komunikace II. třídy
- komunikace III. třídy
- komunikace v obci
- komunikace mimo obec
- zpevněná cesta
- polní cesta
- lyžařský vlek
- pěší turistické trasy
- vedlejší cyklotrasy
- hranice přírodního parku
- hranice přírodní památky
- naučná stezka
- křížek, pomník, kaple, kostel
- informace, muzeum, synagoga, hřbitov
- pramen, kyselka, jeskyňe, propast
- větrný a vodní mlýn, skála, vyslaň
- rozhledna, místa výhledu, myslivna
- golf, jízárna, chov koní, lom
- čerp. stanice, LPG, kupačské, význ, stromy
- zámek, zřícenina, větrný rotor, turist. zajímavost

0 0,7 1,4 km

1 : 70 000

Olomoucký kraj

Projekt Podpora rozvoje cykloturistiky
v Mikroregionu Koničky finančně podpořil
Olomoucký kraj.



Organizační struktura

Schéma organizačního zabezpečení

Metodik, garant Bc. Lenka Tichavská
Předseda řídicí skupiny Bc. Jaroslav Procházka
Dis., místostarosta Města Konice a předseda
Mikroregionu Konicko
Projektový manažer Petr Laštovica
Finanční manažer Hana Hrazdilová
Koordinátorka Mgr. Jana Procházková

Řídicí skupina – 11 členů (zadavatelé,
poskytovatelé a uživatelé)

3 pracovní skupiny

Rodiny s dětmi a mládež
Senioři a osoby se zdravotním znevýhodněním
Osoby sociálně vyloučené

Organizační struktura

- Střednědobý plán rozvoje sociálních služeb Konicka 2019-2021
- Akční plán rozvoje sociálních služeb na Konicku na rok 2020
- Tištěný katalog poskytovatelů sociálních a návazných služeb Konicka
- [E katalog – katalog.konice.cz](http://katalog.konice.cz)

Výstupy projektu

- Podporovat stávající síť sociálních služeb a služeb navazujících s ohledem na dané počty služeb.
- Pokračovat **v komunikaci se všemi obcemi** a zejména i s těmi, které ze svých nákladů zatím nevynakládají finanční prostředky na sociální služby.
- Podpořit možnosti pro **rozšíření terénních služeb s ohledem na specifikovanou cílovou skupinu osoby sociálně vyloučené** ve vztahu k podpoře zajištění malometrážních bytů, které by byly k dispozici právě pro nízkopříjmové osoby.
- **Rozšířit pečovatelské služby a služby podporující soběstačnost jedince prostřednictvím osobní asistence a odlehčovací služby terénní formou**, s ohledem na finanční participaci obcí na zajištění dostupnosti služeb na Konicku.
- Podpora **vzniku Domova se zvláštním režimem pro osoby s různými typy závislostí**.
- Podporovat **rozšíření služeb pro osamělého rodiče s dítětem**.
- Podporovat **rozšíření kapacity dluhového poradenství**.
- Rozvíjet potenciál pro **dobrovolnictví**, pro které v současnosti na Konicku chybí institucionální zastřešení.

Dostupnost sociálních služeb

- Domácí zdravotní a hospicové péče - Charita Konice
- Mateřské centrum Srdíčko
- Udržení činnosti Komunitního centra – Město Konice
- Podpora neformálního dobrovolnictví - Charita Konice
- Udržení a zkvalitnění informačního systému o sociálních a návazných službách – Město Konice
- Zachování poskytování potravinové pomoci a základních hygienických potřeb - Charita Konice

- Tvorba koncepce bydlení na území SO ORP Konice
- Podpora spolupráce obcí, poskytovatelů a uživatelů sociálních služeb

Návazné služby a pro-sociální aktivity

Střednědobý plán rozvoje sociálních služeb Konicka 2019-2021 byl řádně předložen k připomínkování jednotlivým obcím, poskytovatelům sociálních služeb, odborné a laické veřejnosti v elektronické formě, včetně pravidel připomínkování a připomínkovacího formuláře ve dnech 7. 8. – 21. 8. 2019. Střednědobý plán rozvoje sociálních služeb **byl schválen Valným shromážděním Mikroregionu Konicko dne 4. 9. 2019 a Radou města Konice dne 16. 9. 2019.**

Akční plán rozvoje sociálních služeb na Konicku na rok 2020 je připraven ke schválení Valným shromážděním Mikroregionu Konicko a Radou města Konice.

Schvalovací procesy



Děkujeme za pozornost 😊